

Valvole rotative DC_ - Rotary valves DC_

A passaggio verticale 0,1bar - Drop-thru 0,1bar

- Costruzione robusta
Heavy duty construction
- Entrata ed uscita di grandi dimensioni
in relazione al volume del rotore
*Large inlet and outlet in relation to the rotor
volume*
- Cuscinetti montati esternamente
Outboard bearings
- Tenuta con premibaderna
Packing gland type seals
- Versioni certificate ATEX 94/9/EC
Versions in accordance with ATEX 94/9/EC



Applicazione <i>Application</i>	Scaricatori a tenuta per filtri depolveratori e cicloni. Progettate per una vasta gamma di materiali, di applicazioni e di condizioni operative, sono usate anche come scaricatori e dosatori sotto sili e tramogge.	<i>Discharge airlock valves for dust collector filters and cyclones. Designed for a wide range of products, systems and operating conditions, they are also used as discharger and metering valves below silos and hoppers.</i>
Dimensioni <i>Size</i>	6, 8, 10, 12, 14, 16, 20, 24 da 3,5 a 250 Litri/giro	6, 8, 10, 12, 14, 16, 20, 24 3,5 to 250 Litres/rev.
Pressione <i>Pressure range</i>	Fino a 0,1bar di pressione differenziale	<i>Up to 0,1bar differential pressure</i>
Temperatura <i>Temperature</i>	Fino a 150°C Versioni per alte temperature fino a 350°C	<i>Up to 150°C High temperature versions up to 350°C</i>
Materiali di costruzione <i>Construction materials</i>	<ul style="list-style-type: none"> ▪ Corpo e coperchi Fusione di ghisa ▪ Rotore Acciaio al carbonio, acciaio inossidabile ▪ Estremità delle pale Acciaio antiusura, acciaio inossidabile, Vulkollan ▪ Trattamenti superficiali interni Nichelatura chimica, cromatura dura, carburo di tungsteno, teflonatura 	<ul style="list-style-type: none"> ▪ <i>Body and end covers Cast iron</i> ▪ <i>Rotor Carbon steel, stainless steel</i> ▪ <i>Replaceable blade tips Hardened steel, stainless steel, Vulkollan</i> ▪ <i>Internal surface treatments Nickel-plating, hard chrome-plating, tungsten carbide, teflon</i>

Valvole rotative DC_ - Rotary valves DC_

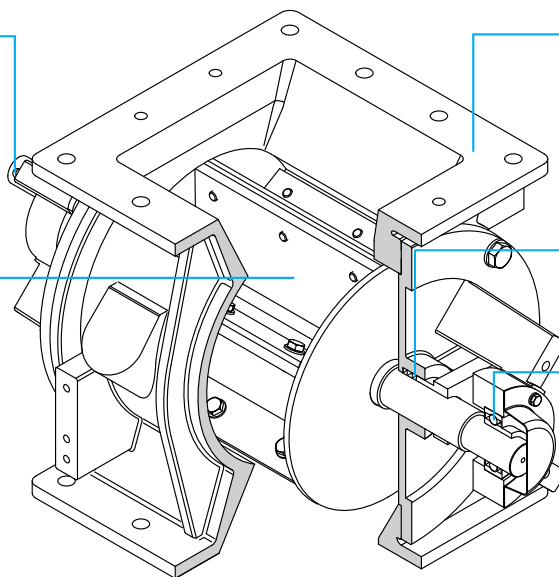
Caratteristiche - Design features

Trasmissione diretta o a catena
Direct drive or chain drive

Rotore chiuso con 6/8 pale saldate,
 estremità delle pale sostituibili
Fabricated 6/8 vanes closed end rotor,
replaceable blade tips

Facile manutenzione grazie alla
semplicità costruttiva. Coperchi, rotore
 e trasmissione possono essere facilmente
 smontati per ispezioni o pulizia

Easy maintenance due to simple
construction. End covers, rotor and drive
 can be easily dismantled for inspection or
 cleaning



Robusto corpo in fusione con
 entrata ed uscita di grandi dimensioni
 in relazione al volume del rotore
Heavy duty cast body
with large inlet and outlet in relation
to the rotor volume

Tenuta con premebaderna
Packing gland type seals

Cuscinetti stagni montati
esternamente, separati dal prodotto
 tramite lo spazio esterno tra tenuta e
 cuscinetto

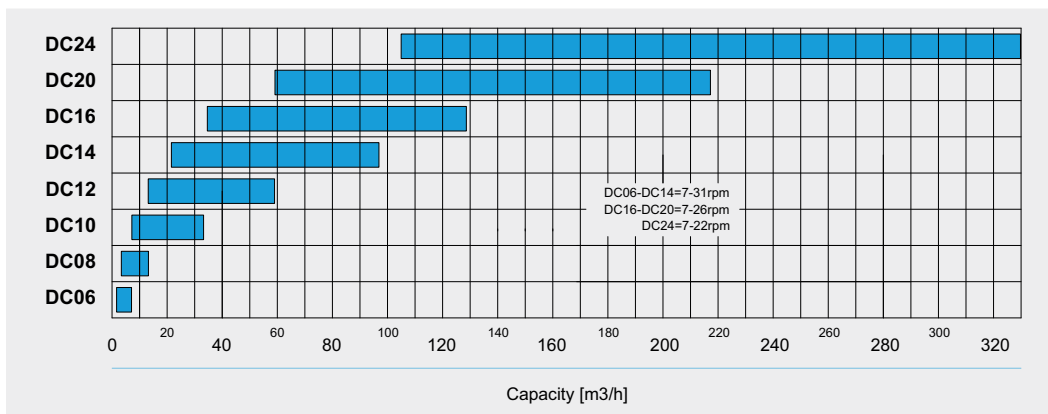
Outboard mounted sealed ball
bearings, separated from product by
 outlet space between shaft seal
 and bearing

Dati tecnici - Technical data

Diagramma delle portate

Capacity diagram

Riempimento al 100%
 Filling Efficiency 100%



Versioni - Versions

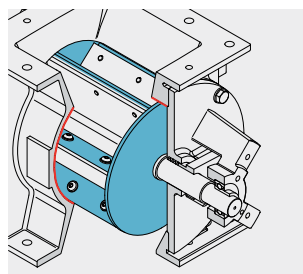
Versioni

Versions



▪ **Versioni ATEX 94/9/EC**
 Gruppo II, Zona 1/21, Cat.2GD
 Gruppo II, Zona 0/20, Cat.1GD

Versions ATEX 94/9/EC
 Group II, Zone 1/21, Cat.2GD
 Group II, Zone 0/20, Cat.1GD

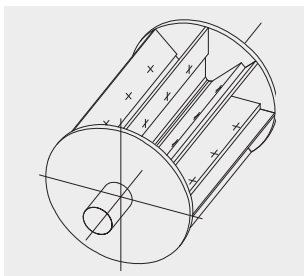


▪ **Versioni antiusura,** differenti
 soluzioni e materiali con più livelli di
 protezione

Wear resistance versions, various
 designs and materials with different
 wear protection levels

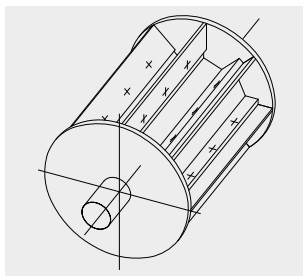
Rotori ed accessori - Rotors and accessories

Rotori Rotors



▪ **Rotore DS** (Standard) Rotore chiuso con estremità delle pale sostituibili

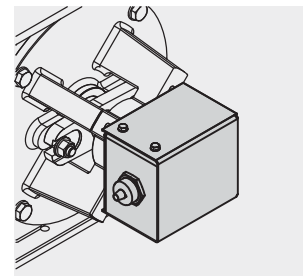
Rotor DS (Standard) Closed end rotor with replaceable blade tips



▪ **Rotore GS** Rotore chiuso parzialmente riempito con estremità delle pale sostituibili

Rotor GS Closed end partially filled rotor with replaceable blade tips

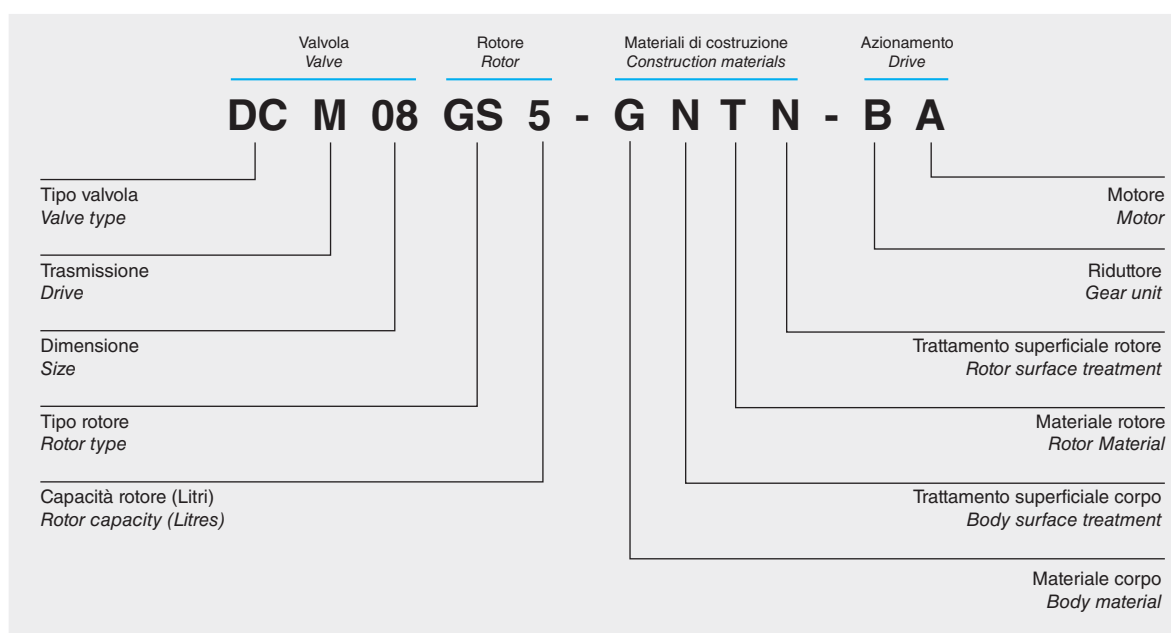
Accessori Accessories



▪ **Controllo di rotazione**
Motion indicator

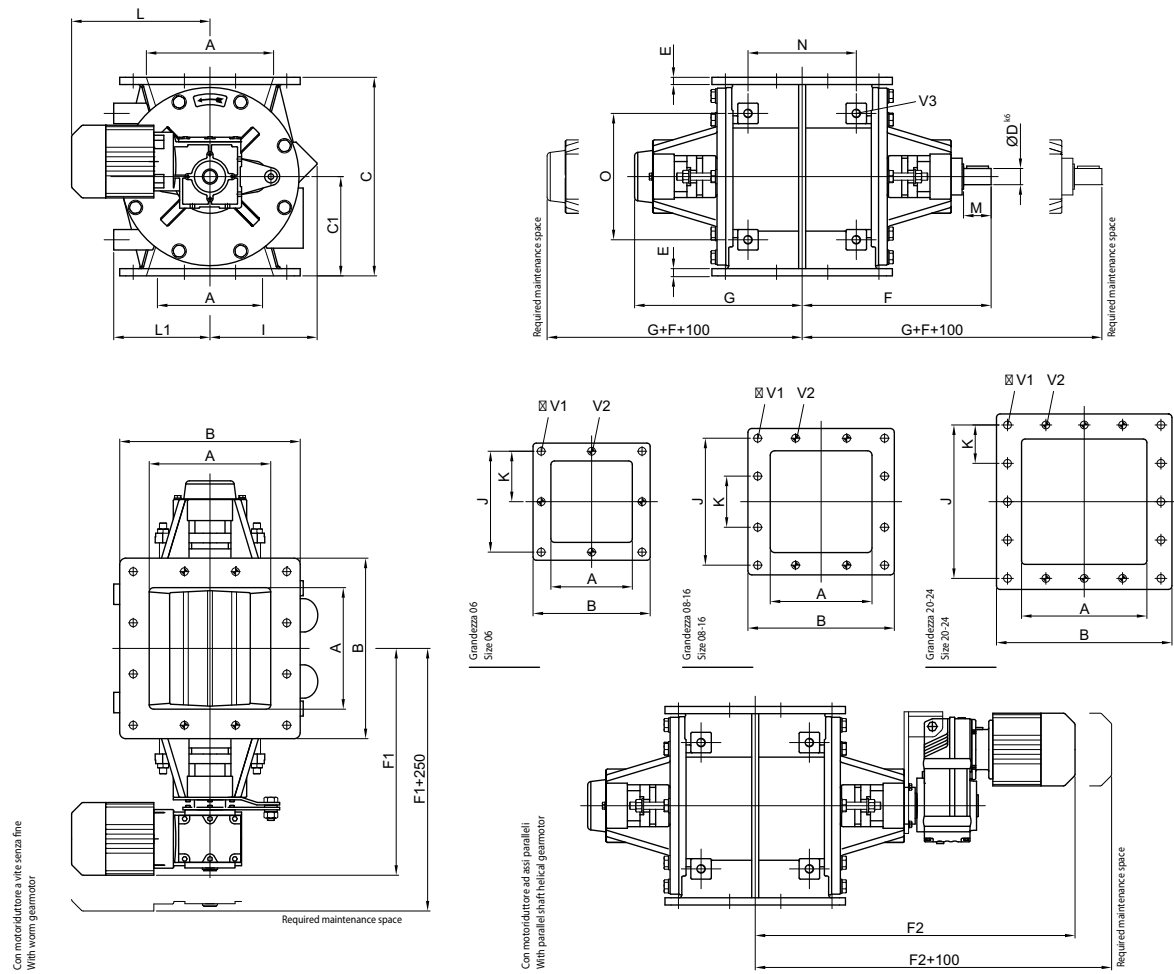
Designazione del tipo - Type designation

Esempio Example



Valvole rotative DCM - Rotary valves DCM

Dimensioni - Dimensions



	Ltr/rev Ltr/giro	A	B	C	C1	Ø D ^{k6 1)}	E	F	F1	F2	G	I
DCM06	3,5	150	260	260	130	25	12	278	374	520	230	135
DCM08	7	200	292	330	165	25 ¹⁾	12	311	406	577	265	152
DCM10	18	250	350	400	200	30	16	336	450	652	290	191
DCM12	32	300	430	490	245	35	16	395	516	724	337	231
DCM14	52	350	480	560	280	42 ¹⁾	20	436	550	785	375	290
DCM16	82	400	530	645	322,5	42 ¹⁾	20	475	590	855	415	332
DCM20	140	500	650	740	370	50	20	608	---	1070	470	346
DCM24	250	600	750	940	470	60	25	709	---	1190	545	435

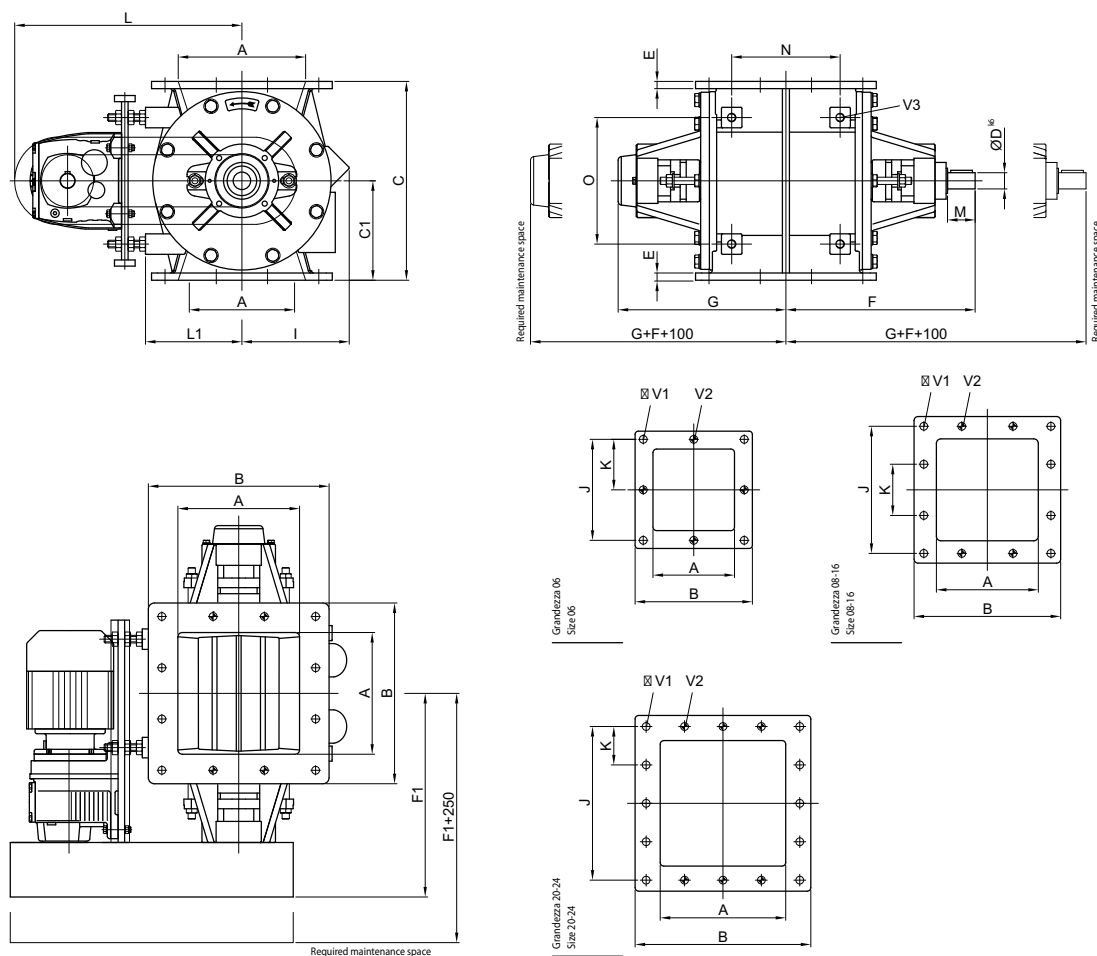
	L	L1	M	N	O	J	K	Ø V1	V2	V3	kg ²⁾
DCM06	314	124	50	172	162	210	105	14	M12	M12	70
DCM08	314	176	50	112	190	255	85	14	M12	M16	115
DCM10	345	194	50	261	280	306	102	14	M12	M16	160
DCM12	358	236	60	304	320	390	130	14	M12	M16	260
DCM14	404	292	65	360	340	432	144	14	M12	M20	390
DCM16	428	344	65	370	340	458	158	16	M14	M20	450
DCM20	---	356	140	403	400	600	150	18	M16	M20	660
DCM24	---	445	180	430	500	672	168	18	M16	M24	1200

1) Misure non valide per motoriduttore ad assi paralleli
Measurements not valid for parallel shaft helical gearmotor

2) Peso approssimativo
Weight approx

Valvole rotative DCT - Rotary valves DCT

Dimensioni - Dimensions



	Ltr/rev Ltr/giro	A	B	C	C1	Ø D ^{k6}	E	F	F1	G	I
DCT06	3,5	150	260	260	130	25	12	278	312	230	135
DCT08	7	200	292	330	165	25	12	311	344	265	152
DCT10	18	250	350	400	200	30	16	336	370	290	191
DCT12	32	300	430	490	245	35	16	395	409	337	231
DCT14	52	350	480	560	280	42	20	436	438	375	290
DCT16	82	400	530	645	322,5	42	20	475	478	415	332
DCT20	140	500	650	740	370	50	20	538	560	470	346
DCT24	250	600	750	940	470	60	25	603	624	545	435

	L	L1	M	N	O	J	K	Ø V1	V2	V3	kg ¹⁾
DCT06	375	124	50	172	162	210	105	14	M12	M16	78
DCT08	444	176	50	180	210	255	85	14	M12	M16	120
DCT10	444	194	50	261	280	306	102	14	M12	M16	175
DCT12	522	236	60	304	320	390	130	14	M12	M16	280
DCT14	590	267	65	360	340	432	144	14	M12	M20	365
DCT16	668	310	65	362	340	480	160	18	M16	M20	465
DCT20	758	356	70	403	400	600	150	18	M16	M20	680
DCT24	897	445	75	430	500	672	168	18	M16	M24	1220

1) Peso approssimativo
Weight approx

Altri prodotti YOUNG-MASSA - Other YOUNG-MASSA products



DC_
Valvole rotative – 0,1 bar
Rotary valves – 0,1 bar



DT_
Valvole rotative – 1 bar
Rotary valves – 1 bar



DR_
Valvole rotative DIN PN10 – 1 bar
Rotary valves DIN PN10 – 1 bar



BT_
Valvole rotative a flusso attraversato
– 1 bar
Blow-thru rotary valves – 1 bar



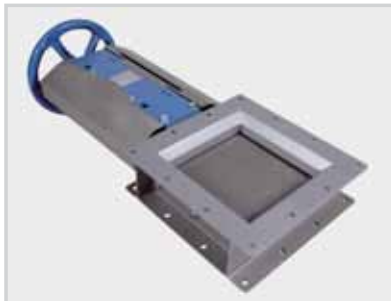
SE_
Valvole rotative per granuli – 1 bar
Rotary valves for pellets – 1 bar



DRS_, DTS_, BTS_
A smontaggio rapido per facile pulizia
interna
Fast opening for easy internal cleaning



DRZ_, DTZ_, BTZ_
A smontaggio rapido con guide di estrazione
Fast opening with supporting bars



VP_, VPH_
Valvole a ghigliottina
Slides Valves



SA_
Valvole a doppio clapet
Double flap gate valves



C_, S_, F_, V_, VF_
Scaricatori retrattili
Loading chutes



TC_
Trasportatori a coclea
Screw conveyors

Over
30
Years of service



YOUNG-MASSA Srl

Via S. Maria, 5
20873 Cavenago Brianza (MB) - Italia
Tel: +39 0295019613
Fax: +39 0295019413
info@youngmassa.it
www.youngmassa.it